



# Ubezpieczenia lekowe

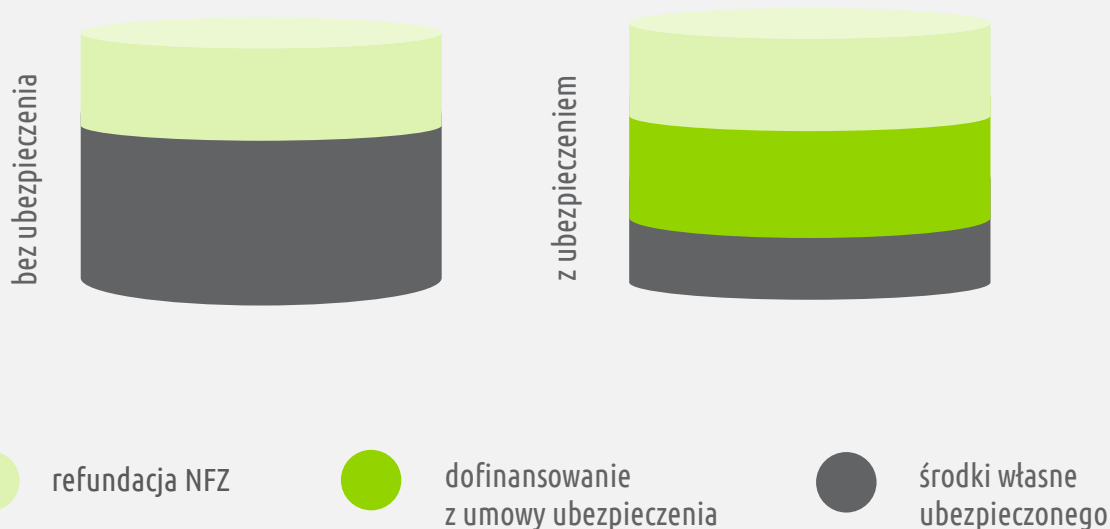
Zmniejszenie prywatnych wydatków na leki  
to realne wsparcie ubezpieczonych w leczeniu.

# Ubezpieczenia lekowe

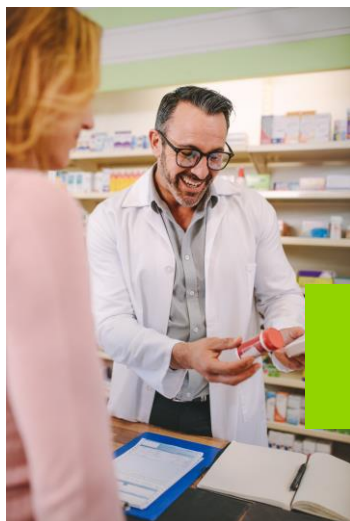
Zmniejszenie prywatnych wydatków na leki to realne wsparcie ubezpieczonych w leczeniu.

- ★ Obniżają wydatki na leki, które ubezpieczony poniósłby z własnej kieszeni.
- ★ Uzupełniają publiczny system refundacji leków tam, gdzie nie zapewnia on pełnej realizacji potrzeb ubezpieczonych.

Przy zakupie leków związanych z wystąpieniem choroby, pobytem w szpitalu lub nieszczęśliwym wypadkiem, **część odpłatności za leki jest pokrywana z ubezpieczenia**, co zmniejsza kwotę, którą ubezpieczony płaci z własnej kieszeni.



- ★ W zakresie mogą znaleźć się leki częściowo refundowane przez NFZ, a także takie, które pozostają całkowicie poza finansowaniem ze środków publicznych.



## Dlaczego dofinansowanie do leków powinno znaleźć się w Twojej ofercie ubezpieczeniowej?

To odpowiedź na potrzeby Polaków, którzy szukają sposobu, by obniżyć prywatne wydatki na leki.

**Potrzeby Polaków dotyczące wsparcia finansowego w leczeniu są jednymi z najwyższych w Europie** - aż **64% wydatków** na leki Polacy pokrywają z własnej kieszeni.

Dodatkowo, lista leków objętych refundacją ze środków publicznych jest jedną z najbardziej ograniczonych w Europie. Dotyczy to w szczególności leków innowacyjnych, stosowanych w leczeniu najpoważniejszych zachorowań, np. chorób onkologicznych.

## Jaka jest rola ubezpieczeń lekowych?



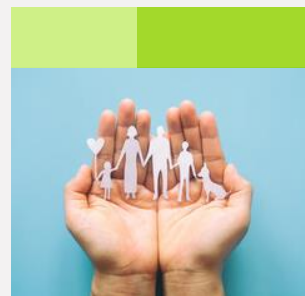
Pomagają obniżyć prywatne wydatki na leki.



Uzupełniają publiczny system refundacji leków.



Zwiększają dostęp do farmakoterapii, także w zakresie leków innowacyjnych.



Mają pozytywny wpływ na zdrowie Polaków.

Dzięki rozszerzeniu oferty o produkt, jakim jest ubezpieczenie lekowe, towarzystwo może zaoferować swoim klientom **kompleksowe wsparcie w dbaniu o zdrowie** - od wizyty u lekarza, przez badania, po dofinansowanie do zakupu leków.

# Jak może wyglądać obsługa ubezpieczenia lekowego?

Zasady współpracy i obsługi zawsze ustalamy indywidualnie, w toku rozmów z towarzystwem ubezpieczeniowym.



Klient przystępuje do **ubezpieczenia**.



Ubezpieczony otrzymuje **identyfikator lekowy**, który umożliwia skorzystanie z dofinansowania do zakupu leków.



Ubezpieczony ma do wyboru model bezgotówkowy, który pozwala uniknąć angażowania własnych środków lub gotówkowy, w którym pieniądze są zwracane ubezpieczonemu po zrealizowaniu transakcji.



Ubezpieczony może skorzystać z ubezpieczenia lekowego w dowolnej **aptece** w Polsce, samemu decydując, czy wybiera model gotówkowy czy bezgotówkowy, który jest dostępny w 70% aptek w Polsce.



Sprawną obsługę dofinansowania zapewnia epruf, minimalizując tym samym zaangażowanie towarzystwa ubezpieczeniowego w bieżące działanie produktu.

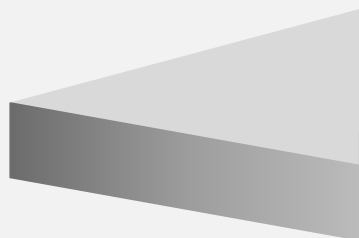


# Bezgotówkowa transakcja

Nasza obsługa, Twój zaoszczędzony czas i pieniądze

## Ponad 9 000 aptek

sieciowych i indywidualnych współpracuje z epruf, umożliwiając ubezpieczonym zakup leków **bez angażowania własnych środków** we wszystkich powiatach w kraju.

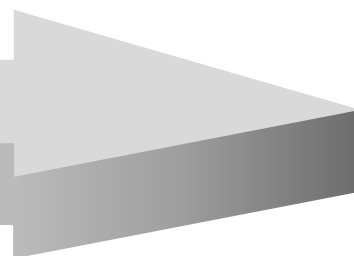


Ubezpieczony - na podstawie unikatowego identyfikatora okazanego farmaceucie - już przy zakupie płaci kwotę pomniejszoną o dofinansowanie wynikające z umowy ubezpieczenia.

Pozostałą część odpłatności pokrywa ubezpieczyciel - za pośrednictwem epruf.

## Możliwość uzyskania dofinansowania do zakupu leków w **każdej aptece** w Polsce

Ubezpieczony może również sam zapłacić za leki i złożyć wniosek o zwrot kosztów. Ta forma dofinansowania dostępna jest we wszystkich aptekach w Polsce.



Ubezpieczony płaci z własnych środków pełną kwotę za lek.

Ubezpieczony składa wniosek o zwrot kosztów wraz z niezbędnymi dokumentami do epruf rozliczenia.

epruf rozliczenia dokonuje weryfikacji wniosku oraz wypłaty świadczenia.

# Parametry ubezpieczenia lekowego

Umowa ubezpieczenia określa zakres leków objętych produktem, sumę ubezpieczenia oraz zasady uzyskania dofinansowania.

Parametry ubezpieczenia lekowego są zawsze dostosowywane do potrzeb towarzystwa ubezpieczeniowego i ubezpieczonych.

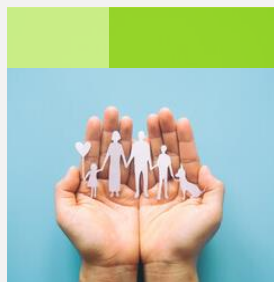
Produkty ubezpieczenia lekowego mogą się różnić:

- ★ zakresem leków,
- ★ modelem dofinansowania,
- ★ zdarzeniem ubezpieczeniowym,
- ★ sumą ubezpieczenia.

## Do jakich ubezpieczeń możesz dołączyć dofinansowanie do zakupu leków?

Rozszerz zakres swoich produktów o ubezpieczenie lekowe.

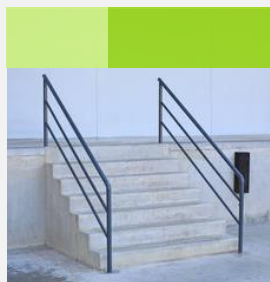
To ubezpieczenie, które możesz dołączyć do dowolnego ubezpieczenia podstawowego, tworząc unikalny produkt ubezpieczeniowy. Ubezpieczenie lekowe jest idealnym uzupełnieniem:



ubezpieczenia  
życiowego



ubezpieczenia  
zdrowotnego



ubezpieczenia  
NNW

# Dlaczego warto współpracować z epruf?

Od ponad 14 lat szukamy takich rozwiązań, które pozwolą Polakom zyskać pełniejszy dostęp do leków. W tym czasie wypracowaliśmy także szereg kompetencji pozwalających na zoptymalizowanie współpracy z towarzystwami ubezpieczeniowymi.



## Co możesz zyskać?

Co może oznaczać dla ubezpieczyciela współpraca z epruf?



Zyskasz **nowe obszary wsparcia** Twoich klientów.



Zwiększysz **wartość** swojej oferty ubezpieczeniowej.



Zyskasz innowacyjne, kompleksowe i wygodne **rozwiązania**.



Wzmocnisz swój **pozytywny wizerunek**.



Skorzystasz z rozwiązań o **zminimalizowanym ryzyku**.



Zyskasz w epruf doświadczonego **partnera biznesowego**.

# Dziękujemy za uwagę!

Pozostańmy w kontakcie.

## **Juliusz Mroziński**

Manager ds. współpracy z klientami ubezpieczeniowymi

M: 885 502 312

@: [juliusz.mrozinski@epruf.pl](mailto:juliusz.mrozinski@epruf.pl)

The logo for epruf, featuring the word 'epruf' in a lowercase, bold, sans-serif font. The 'e' is stylized with a horizontal bar extending to the left.

**We współpracy szukamy  
wspólnego biznesu  
Nie tylko rentowności**



epruf s.a. ul. Zbąszyńska 3, 91-342 Łódź, Sąd Rejonowy dla Łodzi - Śródmieścia w Łodzi XX Wydział Krajowego Rejestru Sądowego numer KRS 0000319410, NIP 947 19 58 279, BDO: 000219104, kapitał zakładowy: 700.000 zł opłacony w całości.

Wejście w życie zmian w ustawie z dnia 08.03.20213 r. o przeciwdziałaniu nadmiernym opóźnieniom w transakcjach handlowych nakłada obowiązek informowania kontrahentów o statusie i rozmiarach przedsiębiorstwa. Spółka epruf s.a. zgodnie z dyspozycją art. 4c wyżej wymienionej ustawy (Dz. U. z 2019. poz. 118 z późn. zm.) oświadcza, iż posiada status dużego przedsiębiorcy w rozumieniu przepisów tej ustawy. Powyższe oświadczenie zostaje złożone w odniesieniu do wszystkich transakcji handlowych, które potencjalnie będą zawierane z Państwa podmiotem i jest ważne do czasu jego odwołania.