



Ubezpieczenia lekowe

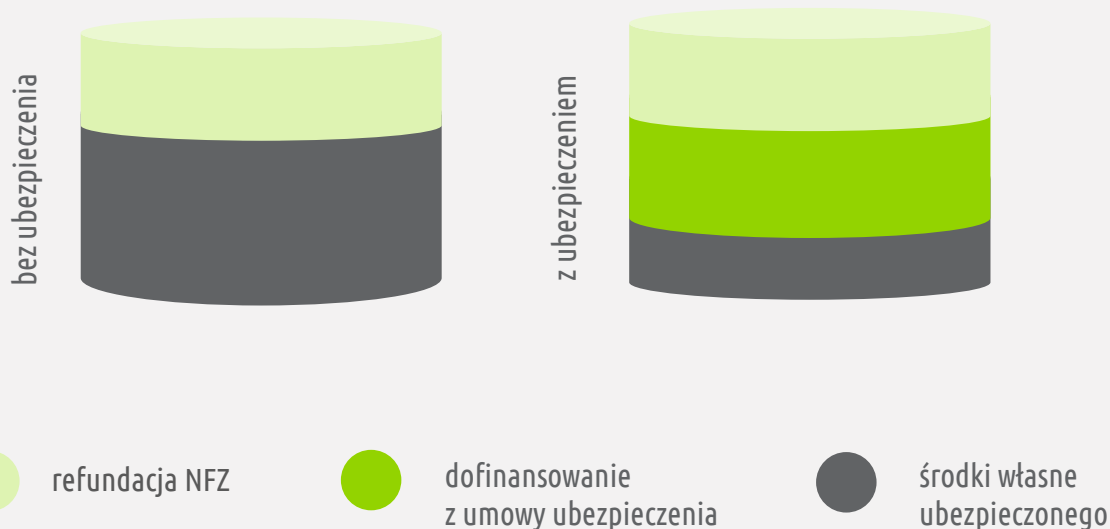
Zmniejszenie prywatnych wydatków na leki
to realne wsparcie ubezpieczonych w leczeniu.

Ubezpieczenia lekowe

Zmniejszenie prywatnych wydatków na leki to realne wsparcie ubezpieczonych w leczeniu.

- ★ Obniżają wydatki na leki, które ubezpieczony poniósłby z własnej kieszeni.
- ★ Uzupełniają publiczny system refundacji leków tam, gdzie nie zapewnia on pełnej realizacji potrzeb ubezpieczonych.

Przy zakupie leków związanych z wystąpieniem choroby, pobytem w szpitalu lub nieszczęśliwym wypadkiem, **część odpłatności za leki jest pokrywana z ubezpieczenia**, co zmniejsza kwotę, którą ubezpieczony płaci z własnej kieszeni.



- ★ W zakresie mogą znaleźć się leki częściowo refundowane przez NFZ, a także takie, które pozostają całkowicie poza finansowaniem ze środków publicznych.



Dlaczego dofinansowanie do leków powinno znaleźć się w Twojej ofercie ubezpieczeniowej?

To odpowiedź na potrzeby Polaków, którzy szukają sposobu, by obniżyć prywatne wydatki na leki.

Potrzeby Polaków dotyczące wsparcia finansowego w leczeniu są jednymi z najwyższych w Europie - aż **64% wydatków** na leki Polacy pokrywają z własnej kieszeni.

Dodatkowo, lista leków objętych refundacją ze środków publicznych jest jedną z najbardziej ograniczonych w Europie. Dotyczy to w szczególności leków innowacyjnych, stosowanych w leczeniu najpoważniejszych zachorowań, np. chorób onkologicznych.

Jaka jest rola ubezpieczeń lekowych?



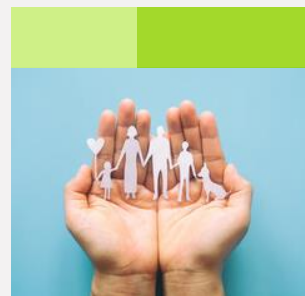
Pomagają obniżyć prywatne wydatki na leki.



Uzupełniają publiczny system refundacji leków.



Zwiększają dostęp do farmakoterapii, także w zakresie leków innowacyjnych.



Mają pozytywny wpływ na zdrowie Polaków.

Dzięki rozszerzeniu oferty o produkt, jakim jest ubezpieczenie lekowe, towarzystwo może zaoferować swoim klientom **kompleksowe wsparcie w dbaniu o zdrowie** - od wizyty u lekarza, przez badania, po dofinansowanie do zakupu leków.

Jak może wyglądać obsługa ubezpieczenia lekowego?

Zasady współpracy i obsługi zawsze ustalamy indywidualnie, w toku rozmów z towarzystwem ubezpieczeniowym.



Klient przystępuje do **ubezpieczenia**.



Ubezpieczony otrzymuje **identyfikator lekowy**, który umożliwia skorzystanie z dofinansowania do zakupu leków.



Ubezpieczony ma do wyboru model bezgotówkowy, który pozwala uniknąć angażowania własnych środków lub gotówkowy, w którym pieniądze są zwracane ubezpieczonemu po zrealizowaniu transakcji.



Ubezpieczony może skorzystać z ubezpieczenia lekowego w dowolnej **aptece** w Polsce, samemu decydując, czy wybiera model gotówkowy czy bezgotówkowy, który jest dostępny w 70% aptek w Polsce.



Sprawną obsługę dofinansowania zapewnia epruf, minimalizując tym samym zaangażowanie towarzystwa ubezpieczeniowego w bieżące działanie produktu.

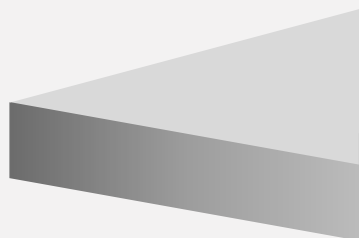


Bezgotówkowa transakcja

Nasza obsługa, Twój zaoszczędzony czas i pieniądze

Ponad 9 000 aptek

sieciowych i indywidualnych współpracuje z epruf, umożliwiając ubezpieczonym zakup leków **bez angażowania własnych środków** we wszystkich powiatach w kraju.

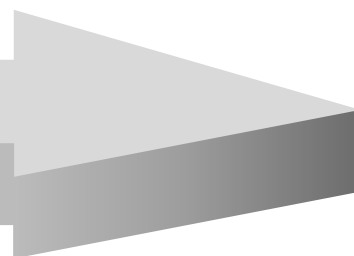


Ubezpieczony - na podstawie unikatowego identyfikatora okazanego farmaceucie - już przy zakupie płaci kwotę pomniejszoną o dofinansowanie wynikające z umowy ubezpieczenia.

Pozostałą część odpłatności pokrywa ubezpieczyciel - za pośrednictwem epruf.

Możliwość uzyskania dofinansowania do zakupu leków w **każdej aptece** w Polsce

Ubezpieczony może również sam zapłacić za leki i złożyć wniosek o zwrot kosztów. Ta forma dofinansowania dostępna jest we wszystkich aptekach w Polsce.



Ubezpieczony płaci z własnych środków pełną kwotę za lek.

Ubezpieczony składa wniosek o zwrot kosztów wraz z niezbędnymi dokumentami do epruf rozliczenia.

epruf rozliczenia dokonuje weryfikacji wniosku oraz wypłaty świadczenia.

Parametry ubezpieczenia lekowego

Umowa ubezpieczenia określa zakres leków objętych produktem, sumę ubezpieczenia oraz zasady uzyskania dofinansowania.

Parametry ubezpieczenia lekowego są zawsze dostosowywane do potrzeb towarzystwa ubezpieczeniowego i ubezpieczonych.

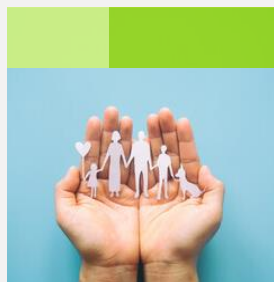
Produkty ubezpieczenia lekowego mogą się różnić:

- ★ zakresem leków,
- ★ modelem dofinansowania,
- ★ zdarzeniem ubezpieczeniowym,
- ★ sumą ubezpieczenia.

Do jakich ubezpieczeń możesz dołączyć dofinansowanie do zakupu leków?

Rozszerz zakres swoich produktów o ubezpieczenie lekowe.

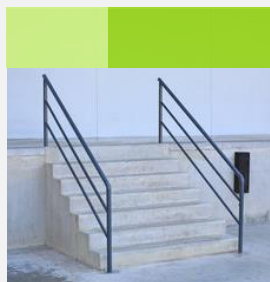
To ubezpieczenie, które możesz dołączyć do dowolnego ubezpieczenia podstawowego, tworząc unikalny produkt ubezpieczeniowy. Ubezpieczenie lekowe jest idealnym uzupełnieniem:



ubezpieczenia
życiowego



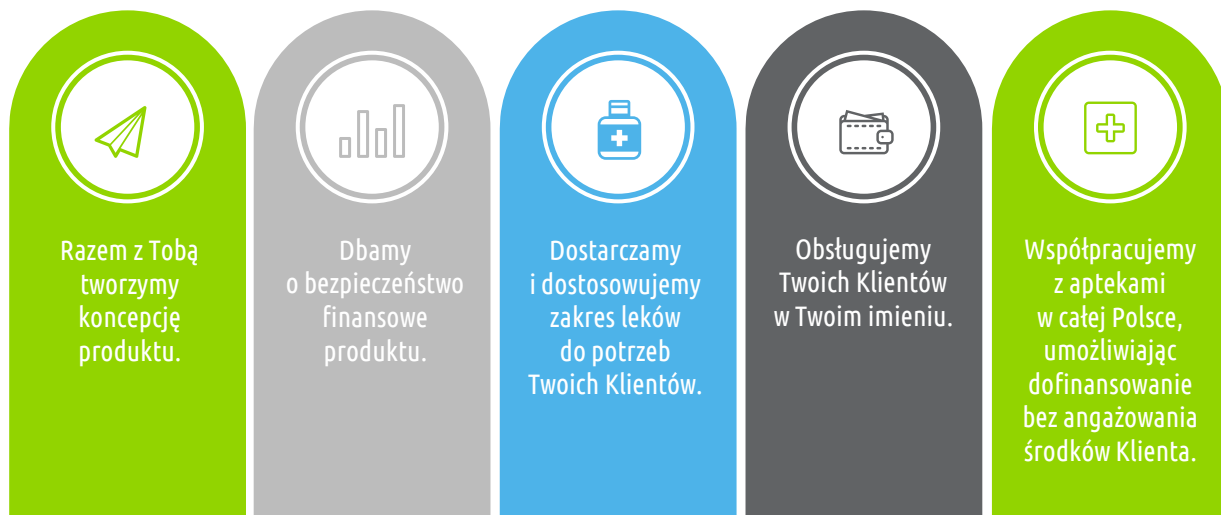
ubezpieczenia
zdrowotnego



ubezpieczenia
NNW

Dlaczego warto współpracować z epruf?

Od 15 lat szukamy takich rozwiązań, które pozwolą Polakom zyskać pełniejszy dostęp do leków. W tym czasie wypracowaliśmy także szereg kompetencji pozwalających na zoptymalizowanie współpracy z towarzystwami ubezpieczeniowymi.



Co możesz zyskać?

Co może oznaczać dla ubezpieczyciela współpraca z epruf?



Zyskasz **nowe obszary wsparcia** Twoich klientów.



Zwiększysz **wartość** swojej oferty ubezpieczeniowej.



Zyskasz innowacyjne, kompleksowe i wygodne **rozwiązania**.



Wzmocnisz swój **pozytywny wizerunek**.



Skorzystasz z rozwiązań o **zminimalizowanym ryzyku**.



Zyskasz w epruf doświadczonego **partnera biznesowego**.

Dziękujemy za uwagę!

Pozostańmy w kontakcie.

Katarzyna Przybyś-Makuch

Wiceprezes zarządu ds. rozwoju

M: 783 300 008

@: katarzyna.przybys-makuch@epruf.pl



epruf

**We współpracy szukamy
wspólnego biznesu
Nie tylko rentowności**



epruf s.a. ul. Zbąszyńska 3, 91-342 Łódź, Sąd Rejonowy dla Łodzi - Śródmieścia w Łodzi XX Wydział Krajowego Rejestru Sądowego numer KRS 0000319410, NIP 947 19 58 279, BDO: 000219104, kapitał zakładowy: 700.000 zł opłacony w całości.

Wejście w życie zmian w ustawie z dnia 08.03.20213 r. o przeciwdziałaniu nadmiernym opóźnieniom w transakcjach handlowych nakłada obowiązek informowania kontrahentów o statusie i rozmiarach przedsiębiorstwa. Spółka epruf s.a. zgodnie z dyspozycją art. 4c wyżej wymienionej ustawy (Dz. U. z 2019. poz. 118 z późn. zm.) oświadcza, iż posiada status dużego przedsiębiorcy w rozumieniu przepisów tej ustawy. Powyższe oświadczenie zostaje złożone w odniesieniu do wszystkich transakcji handlowych, które potencjalnie będą zawierane z Państwa podmiotem i jest ważne do czasu jego odwołania.